

באגרים - מחפרים זחליים CX300D / CX370D

CASE

ציוד בנייה



TIER 4
FINAL
EU STAGE IV

מסורת של
מצוינות בתעשייה

www.casece.com
מומחים לעולם האמיתי
החל משנת 1842

מורשת מסורת של מצוינות בתעשייה



מומחים לעולם האמיתי החל משנת 1842

2011 חברת Case הפכה להיות היצרן הראשון של ציוד הבנייה המציע מערכת למניעת זיהום אוויר עם ממיר קטליטי סלקטיבי (SCR) וגם סחרור גזי פליטה מצוננים כפתרונות לעמידה בדרישות המחמירות של תקני הגבלת המזהמים בגזי הפליטה.
2015 חברת Case משיקה את 'סדרה D' החדשה של באגרים - מחפרים זחליים עם מנועי Tier 4 final / EU Stage IV

2001 Case מציגה את הראשון מבין מחפרי סדרה CX שלה, 'מכונות חושבות' רבות עוצמה שתוכננו לשיפור התפוקה באמצעות תכונות תבונה שנוכללו בהן.
2007 CX210B קיבל את התואר 'פרס העיצוב המצוין' מטעם האקדמיה לעיצוב של יפן.
2008 CX210B זוכה בפעם ה-18 ב'פרס לחיסכון באנרגיה' שניתן על ידי הסוכנות למשאבי טבע ואנרגיה של משרד הכלכלה היפני.

1842 חברת CASE נוסדה
1869 מנוע קיטור הנייד הראשון של Case - ציוד הסלילה הראשון בא לעולם!
1957 המחפרון הראשון בעולם - המוצר של Case מוביל בענף.
1969 חברת Case מתחילה בייצור של המיני-מעמס הגלגלי.
1992 Sumitomo הופכת להיות ספק של Case Corporation ומפיצה מגוון מחפרים ממשקל 7 ועד 80 טון.
1998 Global Alliance חתמה על איחוד בין Case Corporation לבין Sumitomo

באגרים - מחפרים זחליים D-NA בנויים לאריכות ימים ושליטה גבוהה



אמינות גבוהה

תכנון משופר לביצועים גבוהים



- הזרוע הראשית והזרוע המשנית תוכננו מחדש בהתאם לקריטריונים המתקדמים ביותר של ניתוח מאמצים, כדי להקטין את נקודות המאמץ תוך שמירה על משקל מיטבי להבטחת ביצועי ההרמה הטובים ביותר.
- חלקים חדשים מיציקת פלדה בעלת חוזק גבוה עם עוגנים בעלי ציר מפרקי מקטינים את המאמצים ומגדילים את העמידות.
- המרכב התחתון תוכנן מחדש ועוצב באופן המסייע לביצוע תהליך הריתוך, ולשיפור האמינות.
- התכנון של המסגרת התחתונה עם שיפוע חד-צדי מקצר את הזמן הדרוש לניקוי המרכב התחתון.
- שימוש בלוחות מבנה פלדה בעלי עובי גדול יותר, במיוחד באותם חלקים בהם דרושה רמת הגנה גדולה יותר עבור רכיבים.

CASE CX מסמל איכות גבוהה

תכנון מדויק, פשוט וחסון להבטחת עמידות גבוהה

- מחפרי סדרה D, בעלי מוניטין מעורר קנאה של אמינות ועמידות, מספקים פתרונות תכנון מובילים ואיכות ייצור גבוהה.
- מגוון רחב של זרועות כולל זרוע מחוזקת (HEAVY DUTY) עם לוח חיזוק וקורות בצד התחתון.
- זרוע ראשית וזרוע מחוזקת (HEAVY DUTY) בדגם CX370D.

דיוק ויכולת שליטה גבוהים

בקרה חלקה עם המערכת ההידראולית החכמה של CASE



המערכת ההידראולית החכמה של Case (CASE Intelligent Hydraulic System) מספקת חיסכון באנרגיה בכל שלבי מחזור העבודה (חפירה, הרמה וצידוד של הזרוע הראשית, שפיכה).



שימושיות גבוהה

מצבי העבודה מותאמים בקלות לכל עומס עבודה

מערכות מצבי העבודה המוכרות מציעות שלושה מצבי פעולה להתאמה לצרכים השונים של הלקוח.

מצב-A: עבור עבודות פילוס, הרמה ועבודות מדויקות.

מצב-H: לאיזון הטוב ביותר בין תפוקה לבין חיסכון בדלק.

מצב-SP: תוספת מהירות וכוח עבור העבודות התובעניות ביותר, המחייבות תפוקה מרבית.

A

H

SP

הגדלת כוח אוטומטית (Auto Power boost) מגדילה את הלחץ ההידראולי בהתאם לדרישות המפעיל.



מחזורים מהירים

בקרה הידראולית להבטחת ביצועים גבוהים

- המשאבות החדשות בעלות הבקרה החשמלית ושסתום בקרה ראשי גדול יותר מספקים זמני מחזור מהירים יותר.
- אפשר לכוון את זרימת השמן בהתאם לצרכי העבודה, או להגדילה באופן חלק בזמן התחלת הנסיעה כשהזרוע הראשית במצב מטה.
- כתוצאה מכך, ההיענות של המכונה לעומס העבודה מוכפלת וכתוצאה מכך זמני המחזור מהירים יותר עד 12% בהשוואה למכונות הדור הקודם.



תפוקה

ביצועים טובים יותר



יעילות גבוהה

ביצועים מעולים עם צריכת דלק נמוכה



- ניהול האנרגיה המתקדם של CASE מספק חיסכון משמעותי בדלק ופליטת מזהמים נמוכה יותר ומסייע להאריך את חיי השירות של המכונה. הוא כולל 5 בקרות לחיסכון באנרגיה:
- בקרת מומנט מקטינה את העומסים הפועלים על המשאבה הראשית כדי למנוע ירידה בסל"ד המנוע, עם רגישות משופרת לבקרה/ ניטור עומסי המשאבה הראשית.
 - בקרת חיסכון של הזרוע הראשית (BEC) המגדילה את נצילות הדלק בזמן ביצוע פעולות הורדה וציוד של הזרוע הראשית, כמו למשל בפריקת המטען.
 - בקרת שחרור מצב צידוד (SWC) המבקרת באופן קפדני את חלוקת ההספק ההידראולי בפעולות צידוד כדי לספק את הזרימה והלחץ היעילים ביותר לביצוע הפעולה.
 - בקרת מהלך שסתום הבוכנה (SSC) יוצרת כוונן לחץ אוטומטי בזמן ביצוע פעולות חפירה ויישור.
 - פונקציות סרק: פונקציית הסרק האוטומטי מקטינה את סל"ד המנוע לאחר 5 שניות ללא פעילות ידית - בלי קשר למצב המצערת - ואילו פונקציית ההדממה במצב סרק מפסיקה את פעולת המנוע לאחר 3 דקות ללא פעילות. שתי פונקציות אלה ניתנות להפעלה/ ניתוק ידני.

הספק נקי וללא תחזוקה

מנועי Case העומדים בכל דרישות EU STAGE IV/TIER4 FINAL



- פיתרון של מערכת מניעת זיהום האוויר (SCR) נטולת תחזוקה ו-DOC בלבד.
- אין צורך במסנן החלקיקים למנוע דיזל (DPF) או בפעולת חידוש המסנן, לכן לא נלכדים במערכת חלקיקים מוצקים, הודות לכך מושגות שעות עבודה בפועל רבות יותר והפחתת הוצאות התפעול.
- היעילות הגבוהה של מנועי הדור האחרון, המבוקרים באופן אלקטרוני, עם מסילה משותפת הפועלת בלחץ גבוה והזרקה רב-שלבית מבטיחים ביצועים מעולים וצריכת דלק נמוכה.
- Case הוסיפה מגדש טורבו בעל גיאומטריה משתנה כדי לשפר את יעילות גזי הפליטה המסוחררים, ללא איבוד הספק.
- מערכת AdBlue עצמאית עם מיכל AdBlue גדול (רק מילוי אחד בכל חמש עצירות לתדלוק) וצריכה נמוכה של התוסף, כך שלקוחות Case יוכלו לעבוד שעות ארוכות ללא צורך בהפסקה.

סדרה D באגרים - מחפרים זחליים



ראות מצוינת

מבנה תא נהג עם מודעות לבטיחות



- תא המפעיל תוכנן ליצור סביבת עבודה מגינה ובטוחה:
- משטחי חלונות גדולים
- מצלמת ראות אחורית ומצלמת צד.
- מסך תצוגה LED בגודל 178 מ"מ עם מבט רציף של המצלמה.
- שדה ראייה מעולה לאחור הודות לתכנון חכם של חלל המנוע, מערכות הקירור ומערכות הטיפול בגזי הפליטה.

הפעלה בטוחה

תא מפעיל בתקן ROPS
ו-FOPS רמה II



- סביבת עבודה בטוחה למפעיל:
- מבנה מחוזק של תא המפעיל העומד בדרישות מבנה ROPS/FOPS.
- הגנת ראש סטנדרטית המאושרת עבור FOPS רמה 2.
- מגן קדמי בתקן OPG2.



בטיחות ותחזוקה

עבוד באופן בטיחותי בכל התנאים



תחזוקה בטוחה ונוחה

אנחנו ב-Case צמודים לקרקע!

- כל המסננים ונקודות המילוי הרגילות מקובצים יחד לשיפור הגישה.
- מרווחי החלפת שמן מנוע קבועים במצב 500 שעות עבודה.
- ליבות הרדיאטור והמצנן מותקנות זו לצד זו להקלת הגישה למטרות ניקוי וקירור יעיל יותר.
- משאבת תדלוק סטנדרטית של 100 ל' / דק' עם ניתוק אוטומטי מקטינה את משך ההשבתה למטרות תדלוק סדיר.
- פתח לקיחת דגימת של שמן הידראולי ושמן מנוע הניתן לגישה מגובה הקרקע כדי להקל על בדיקות השמן.
- מתג לניתוק המצברים לעבודות תחזוקה בטוחות על מערכת החשמל.



גישה בטוחה למבנה העילי

במת עבודה יציבה ואיתנה עם מעקות בטיחות



- מדרגות רחבות, מוצקות ונוחות להבטחת גישה בטוחה אל החלק העליון של מכסה המנוע.
- מעקה בטיחות למפעיל על החלק העליון של מכסה המנוע.
- לוחות למניעת החלקה וכיסוי עליון של מכסה המנוע הנתמך על ידי שתי בוכנות גד ומאובטח באמצעות שני מעצורים מכניים כשהוא פתוח.
- במת עבודה רחבה (עד 60 ס"מ) על החלק העליון של תא המנוע כדי לאפשר עבודה בטוחה על תיבת המנוע.



הנוחות שולטת תא מפעיל ומושב ברמה הגבוהה ביותר



תא מפעיל נוח ובטוח

עיצוב מושב ארגונומי ותא מפעיל מרווח

- מבנה תא המפעיל ברמה גבוהה עם מרווח רגליים גדול עבור המפעיל.
- עמדת עבודה מתכווננת
- מושב חדש בעל עיצוב ארגונומי של משענת גב גבוהה עם מתלה אוויר להבטחת נוחות מעולה.
- אופציות לכוונון והטיה של המושב, וכן מושב מחומם.
- רמת גימור גבוהה ביותר, כולל צג ניטור LED צבעוני 178 מ"מ, רדיו, תא אחסון מרווח, שקע עזר להספקת מתח 12 וולט, מחזיק לוח רישום, מחזיק לטלפון נייד, תיבת אחסון בתנאי חום או קור, גישה לשירות של תיבת הנתיכים, מגש אחסון ומשענת יד ארגונומית.

נסיעה חלקה וסביבת עבודה שקטה

מערכת השייכוך מפחיתה את הרעש והרעידות להבטחת נוחות מושלמת של המפעיל.



מפרט סטנדרטי

דגמים CX300D / CX370D

קונסולות הניתנות להטיה - 4 מצבים
 בקרת ידיות ג'ויסטיק להפעלה קלה
 מערכת לבחירת אביזרים
 חיבור כניסת עזר (Aux) למערכת שמע אישית
 צג LED צבעוני רב-תפקודי (180 מ"מ)
 26 שפות לבחירה עבור צג הניטור
 מערכת נגד גניבה (מערכת קוד התנעה)
 שטיח רצפה מגומי
 שקע חשמל 12 וולט
 מצית סיגריות 24 וולט
 חלון ימני אחוד
 2 מראות פנימיות ו-3 מראות חיצוניות
 2 פנסי עבודה (זרוע ראשית ומבנה העל
 שני פנסי עבודה על גג המפעיל
 מגב/מתזן שמש קדמית
 חלון גג שקוף (LEXAN) עם סוכך שמש
 תאי אחסון
 מערכת אבחון ובקרת מומנט

כלים ייעודיים ואבזרים

מחפר CX300D: זרוע ראשית 6.15 מ' /
 זרוע 3.18 מ' / כף 1.7 מ"ק
מחפר CX370D: זרוע ראשית 6.45 HD מ' /
 זרוע משנית 3.25 HD מ' / כף 2.0 מ"ק
 פנס עבודה על הזרוע הראשית
 תושבות צינור עזר
 מערכת סיכה מרכזית
 שסתום שיכוך כלי ייעודי

מרכב תחתון

נעלי זחל מפלדה, שלושה חצאי זיזים, רוחב 600 מ"מ
 לשונית מסב שולחן סובב עם חפיפה מלאה
 שרשרת חוליות אטומה
 נקודות קשירה

מערכת הידראולית

משאבות הידראוליות עם בקרה אלקטרונית
 הגברת הספק אוטומטית
 שינוי מהירות נסיעה אוטומטית
 מצבי עבודה ניתנים לבחירה
 התקן לאזהרת עומס יתר
 בקרה בתבנית ISO
 הגדרות משאבת עזר קבועות מראש
 בחירת עזר מבוקרת מתג
 שסתום עזר
 מחוון חסימת מסנן הידראולי
 מצנן שמן
 5,000 שעות מרווח החלפת שמן הידראולי
 1,000 שעות מרווח החלפת מסנן הידראולי
 מעגל הידראולי לפטיש

מבנה עילי

מראות ISO
 מעקה - גישה מימין
 מעקות הגנה ISO
 תא מפעיל מותקן על מבודדים (נוזל וקפיץ)
 אוזן הרמה עבור המשקולת הנגדית
 מכסה דלק, דלתות שירות וארגז כלים ננעלים
 מצלמת בטיחות אחורית ומצלמת בטיחות צדית

עמדת המפעיל

הגנת ROPS
 FOPS מגן OPG דרגה II
 מגן קדמי של תא המפעיל - קורות אנכיים (OPG רמה 2)
 שמשות בטיחות מחוסמות
 חלון קדמי עם נעילה בנגיעה אחת
 מגן שמש ומסטי גשם
 מיזוג אוויר / חימום / הסרת אדים עם בקרת אקלים אוטומטית
 תיבה לאחסון מוצרים חמים וקרים, מחזיק משקאות ומאפרה
 תאורת תקרה בתא המפעיל
 מושב מפעיל בעל משענת גב גבוהה מרופד בבד עם מתלה
 אוויר וחגורת בטיחות
 טווח הזזת המושב - 90 מ"מ
 משענות זרוע מתכווננות
 מקלט רדיו AM/FM עם דיבורית Bluetooth, אנטנה ושני
 רמקולים

מנוע

מנוע דיזל 6 צילינדרים עם מגדש טורבו של Isuzu
 עומד בתקן Tier 4 Final / EU stage IV
 מערכת חיזור קטליטי בררני - SCR
 ממיר קטליטי מחמצן למנוע דיזל - DOC
 מערכת סחרור גזי פליטה מצוננים - CEEGR
 מגדש טורבו VGT
 הזרקת דלק אלקטרונית
 מערכת מסילה משותפת בלחץ גבוה
 בטיחות התנעה במצב סרק
 חימום מנוע אוטומטי, הדממת חירום
 מצת להט לחימום-קדם
 EPF (מאפיין מיגון מנוע)
 סינון דלק דו-שלבי
 מסנני אוויר עם שני קרבי סינון
 מסנן שמן מרוחק
 פקק ניקוז שמן ירוק
 מרווח החלפת שמן מנוע של 500 שעות
 מערכת 24 וולט
 מתג ניתוק מצבר
 מכלל קירור לטמפרטורת סביבה גבוהה
 מדי כמות חיצוניים של דלק AdBlue-1
 מצנן דלק
 מחוון חסימת מסנן דלק
 ברז ניתוק הדלק
 התנעה במצב סרק
 רדיאטור, מצנן שמן, מצנן ביניים - רשת מגן
 משאבת תדלוק

מערכת חיסכון בדלק

סיבובי סרק של המנוע/מערכת חיסכון בדלק;
 סרק אוטומטי
 סרק בנגיעה אחת
 הדממת מצב סרק אוטומטי
 בקרת מומנט
 BEC - בקרת חיסכון הזרוע הראשית
 SWC - בקרת פריקת לחץ צידוד
 SSC - בקרת מהלך שסתום בוכנה

טלמטיקס SITEWATCH

מערכת הטלמטיקה SiteWatch של Case משתמשת ביחידת בקרה בעלת טכנולוגיה מתקדמת המותקנת על כל אחת מהמכונות שלה כדי להשוות מידע המתקבל מאותה מכונה ומלווייני מערכת המיקום הגלובלית (GPS). הנתונים האלה נשלחים באופן אלחוטי דרך רשתות תקשורת ניידת אל פורטל האינטרנט של Case Telematics.

מדוד את הזמינות האמיתית של הנכס שלך ושפר אותה

- מנע את תופעת ה'צי הדמיוני': SiteWatch מאפשר לזהות יחידות עודפות או מכונות הפועלות בעומס נמוך בכל אחד מהאתרים.
- תוכל להעביר ולמקם מחדש יחידות במקומות שבהם הן נחוצות יותר.
- תכנון תחזוקה עתידית קל יותר מכיוון שנתוני שעות העבודה בפועל של כל מכונה זמינים תמיד.

בחן מחדש את עלות הבעלות הכוללת!

- עצם יכולת ההשוואה של צריכת הדלק של מכונות מסוגים שונים תאפשר לך לבחור את הציוד המתאים.
- חסוך בהוצאות הובלה על ידי תכנון מוקדם וקיבוץ מטלות תחזוקה.
- שקט נפשי, מיטוב זמן העבודה בפועל והוצאות תיקון נמוכות יותר:
- בעזרת התחזוקה המונעת תוכל לדוגמה להיות מודע אם יש צורך לבצע טיפול במנוע כדי להימנע מקלקול שישבש את תכנית העבודה.
- תוכל להשוות את ההחזר להשקעה של הנכסים שלך באתרים שונים.
- הציוד נמצא בשימוש רק במשך שעות העבודה. תוכל להגדיר התרעות מתאימות כדי שתוכל לדעת אם נעשה בו שימוש במהלך סוף השבוע או בשעות הלילה.

הסיבות העיקריות לבחירה בבאגרים - מחפרים זחליים שלנו

יעילות גבוהה

- מערכת חיסכון באנרגיה המנצלת את כל ההזדמנויות לחיסכון בדלק: עלייה בנצילות הדלק של עד 8%
- הספקת תוסף AdBlue אוטונומית במיוחד הודות למיכל הגדול ולצריכה הנמוכה של התוסף



דיוק ויכולת שליטה גבוהים

המערכת ההידראולית החכמה של Case (CHS) שווה בערכה לביצועים מעולים ולבקרה חלקה.



מחזורים מהירים

- משאבות הידראוליות חדשות עם בקרה אלקטרונית
- שסתום ראשי חדש גדול יותר



אמינות גבוהה

אמינות ועמידות הודות לזרוע הראשית, לזרוע ולמרכב תחתון בעלי תכנון חדש.



ראות מצוינת

- משטחי חלונות גדולים יותר
- מסך תצוגה LED גדול
- עם מיקוד מצלמה בזמן אמת



נסיעה חלקה וסביבת עבודה שקטה

- תא מפעיל עם מערכת שיכוך
- רעש ורעידות נמוכים



תא מפעיל נוח ובטוח

- תא מפעיל מרווח במיוחד
- עמדת עבודה מתכווננת
- מושב חדש עם משענת גב גבוהה



הספק נקי וללא תחזוקה

- מנועים העומדים בכל דרישות EU Stage IV/Tier4 final
- ללא DPF
- מערכת DOC ו-SCR נטולת תחזוקה



הפעלה ותחזוקה בטוחות

- תא מפעיל עם מבנה ROPS ומבנה FOPS רמה II
- מעקות סטנדרטיים ומוארכים



שימושיות גבוהה

- שלושה מצבי הספק זמינים להתאמה לצרכי הלקוחות (SP, H, A)
- מערכת אוטומטית להגברת ההספק עם הגברת לחץ הידראולי לפי סוג העבודה.

סדרה CX-D

CX300D

מנוע

דגם ISUZU AQ-6HK1X
 סוג מנוע דיזל 4 פעימות מקורר במים, 6 צילינדרים טוריים, עם מערכת מסילה משותפת בלחץ גבוה (בקרה חשמלית), מגדש טורבו עם מצנן ביניים מקורר באוויר, מערכת SCR.
 מספר צילינדרים / נפח מנוע 6 / 7.79 ל'
 קדח + מהלך 115 מ"מ x 125 מ"מ
הספק נקוב על גלגל התנופה
 ISO 9249, SAE J 1349 154 קו"ט / 202 כ"ס ב-1,800 סל"ד
 ISO 14396 154 קו"ט / 216 כ"ס ב-1,800 סל"ד
מומנט מרבי
 ISO 9249, SAE J 1349 849 ניוטון-מ' ב-1,500 סל"ד
 ISO 14396 880 ניוטון-מ' ב-1,500 סל"ד

מערכת הידראולית

משאבות ראשיות 2 משאבות בוכנה ציריות עם ספיקה משתנה ועם מערכת ויסות זרימת שמן מרבית
לחץ מעגל עבודה
 זרוע ראשית/משנית / כף 34.3 מ'-פסקל עד 37.3 מ'-פסקל עם הגברת הספק אוטומטית

מעגל צידוד 30.4 מ'-פסקל
 מעגל נסיעה 34.3 מ'-פסקל
 משאבת פיקוד 27 ל'/דק'
 לחץ מעגל עבודה 3.9 מ'-פסקל

בוכנת זרוע ראשית

קדח 140 מ"מ
 מהלך 1369 מ"מ

בוכנת זרוע

קדח 150 מ"מ
 מהלך 1650 מ"מ

בוכנת כף

קדח 135 מ"מ
 מהלך 1078 מ"מ

ציוד

מנוע הציוד מנוע בוכנות צירי, ספיקה קבועה מהירות צידוד מרבית 10.0 סל"ד מומנט צידוד 92,400 ניוטון-מ'

נתוני ביצועים CX300D

זרוע 3.18 מ'

אורך הזרוע הראשית	6150 מ"מ
רדיוס הכף	1570 מ"מ
פעולת מפרק הכף	176°
A טווח גישה מרבי ב-GRP	10490 מ"מ
B טווח גישה מרבי	10670 מ"מ
C עומק חפירה מרבי	7100 מ"מ
D גובה חפירה מרבי	10050 מ"מ
E גובה שפיכה מרבי	7080 מ"מ
F רדיוס צידוד מזערי	4030 מ"מ

כוח חפירה (ISO 6015)

זרוע 3.2 מ'

כוח חפירה של זרוע	128.4 ק'-ניוטון
עם הגברת הספק אוטומטית	139.6 ק'-ניוטון
כוח החפירה של הכף	175.0 ק'-ניוטון
עם הגברת הספק אוטומטית	190.3 ק'-ניוטון

מסננים

מסנן יניקה 105 μm
 מסנן קו חזרה 6 μm
 מסנן קו פיקוד 8 μm

מערכת החשמל

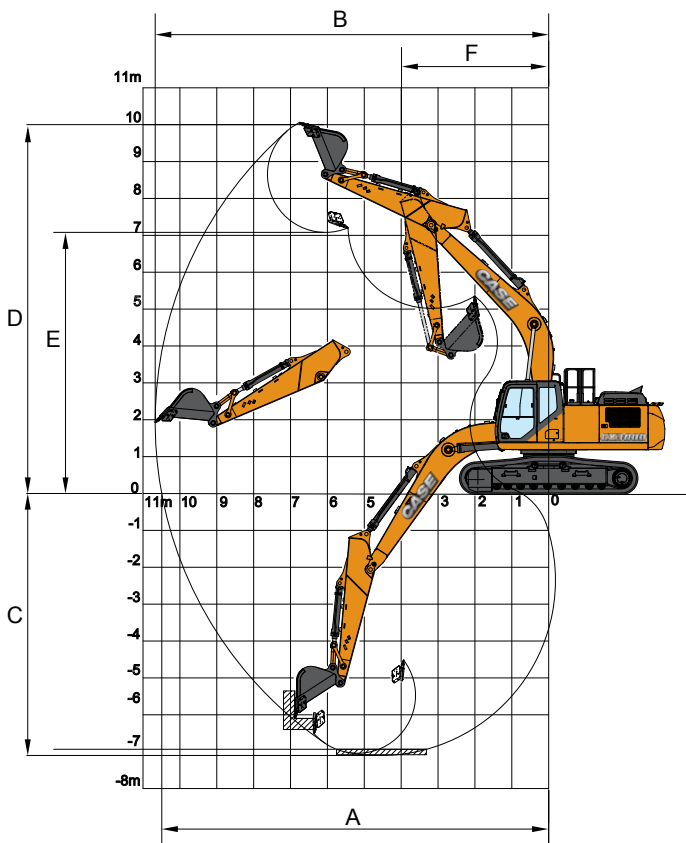
מתח 24V
 אלטרנטור 50 אמפ'
 מתנע 24 וולט 5.0 קו"ט
 מצבר 12x2 וולט 128 אמפ'-שע' / 5 שע'

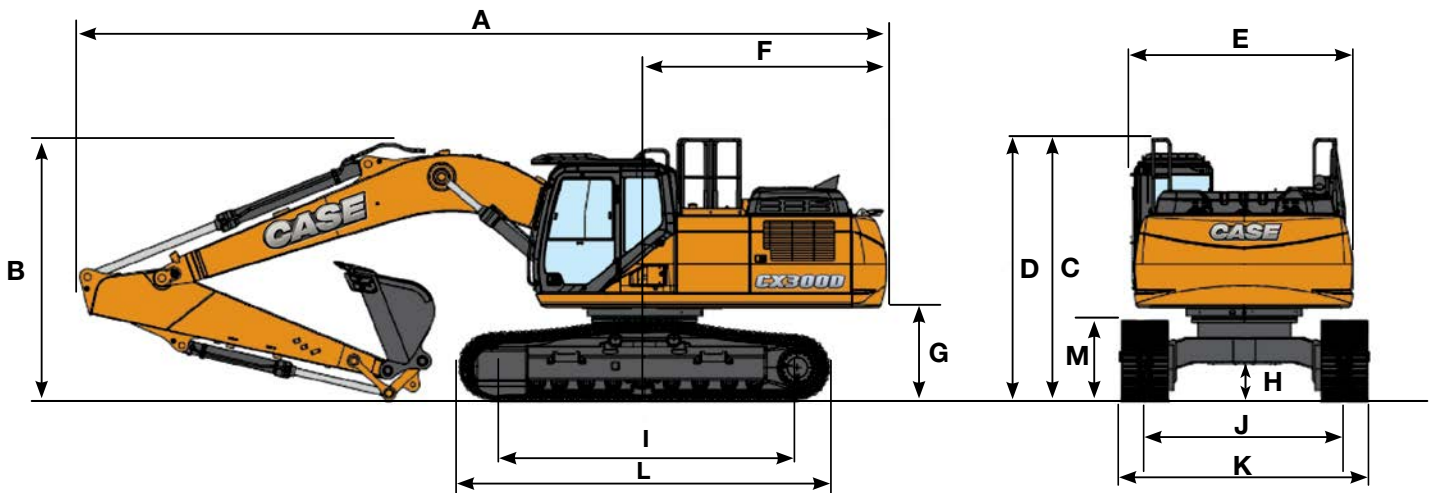
מרכב תחתון

מנוע נסיעה מנוע בוכנות צירי ספיקה משתנה נסיעה במהירות גבוהה (החלפת מהירות נסיעה אוטומטית) 5.4 קמ"ש נסיעה במהירות נמוכה 3.2 קמ"ש משיכה במוט הגרירה 233 ק'-ניוטון מספר גלגלי התמך (בכל צד) 2 מספר גלגלי הזחל (בכל צד) 9 מספר נעלי הזחל (בכל צד) 50 סוג הנעל נעל תלת-זיזית יכולת טיפוס בשיפוע 70% (35°)

מעגל וקיבולות רכיבים

מיכל דלק 457 לי
 קיבולת שמן במערכת ההידראולית 300 לי
 מיכל שמן הידראולי 147 לי
 מיכל AdBlue 120 לי





זרוע 3.18 מ'	CX300D
5580 מ"מ	אורך כולל (ללא כף / אבזר)
10510 מ"מ	A אורך כולל (עם כף / אבזר)
3350 מ"מ	B גובה כולל (עד ראש הזרוע הראשית)
3210 מ"מ	C גובה תא המפעיל
3420 מ"מ	D גובה כולל (עד ראש מעקה ההגנה)
2890 מ"מ	E רוחב כולל של המבנה העילי
3160 מ"מ	F צידוד (רדיוס הקצה האחורי)
1190 מ"מ	G גובה המרווח מתחת המבנה העילי
460 מ"מ	H מרווח גחון מזערי
3980 מ"מ	I בסיס הגלגל (ממוצע למרכז של הגלגלים)
4850 מ"מ	L אורך כולל של הזחל
1040 מ"מ	M גובה זחל
2600 מ"מ	J רוחק מרכזי הזחלים
3400 מ"מ	K רוחב כולל של המרכב התחתון (עם נעלי זחל 600 מ"מ)

משקל ולחץ קרקע

עם זרוע 3.2 מ', כף 1.7 מ"ק, רוחב נעל זחל 600 מ"מ, מפעיל, נוזל קירור, מיכל דלק מלא ומגן עילי OPG רמה 2.

לחץ הקרקע	משקל	CX300D
0.057 מ'-פסקל	30.000 ק"ג	

משקולת נגדית 5,100 ק"ג

כושר ההרמה

טווח גישה										
בטוח גישה מרבי		8.0 מ'		6.0 מ'		4.0 מ'		2.0 מ'		קדמי / צדיים
[Icons]		[Icons]		[Icons]		[Icons]		[Icons]		[Icons]

מרכב תחתון LC - זרוע משנית תקנית 3.2 מ', נעלי זחל 600 מ"מ, טווח גישה מקסימלי 9.10 מ'

6.72	6080*	6080*									8.0 מ'
8.12	5270	5690*	5410	6310*							6.0 מ'
8.85	4480	5730*	5270	7810	8160	9620*	13320*	13320*			4.0 מ'
9.1	4180	6130*	5050	7560	7610	11380*	13640	15990*			2.0 מ'
8.89	4220	6340	4870	7370	7230	11310	12990	13740*			0 מ'
8.19	4690	7080	4830	7310	7090	11150	12940	18170*	9910*	9910*	-2.0 מ'
6.85	6060	8430*			7210	10250*	13190	14910*	18660*	18660*	-4.0 מ'

* העומסים הנזכרים לעיל (ק"ג) עומדים בדרישות תקני ISO ומתייחסים למחפר המצויד ללא כף. ערכי כושר ההרמה המצוינים לא יחרגו משיעור של 87 אחוז מכושר ההרמה שההידראולי או 75 אחוז מעומס ההתפכות הסטטי. כוכבית (*) מציינת שיהרץ מוגבל על ידי נתוני כושר ההרמה ההידראולי.

סדרה CX-D

CX370D

מנוע

דגם ISUZU AQ-6HK1X
סוג מנוע דיזל 4 פעימות מקורר במים, 6 צילינדרים טוריים, עם מערכת מסילה משותפת בלחץ גבוה (בקרה חשמלית), מגדש טורבו עם מצנן ביניים מקורר באוויר, מערכת SCR.

מספר צילינדרים / נפח מנוע 6 / 7.79 ל'
קדח + מהלך 115 מ"מ x 125 מ"מ

הספק נקוב על גלגל התנופה

ISO 9249, SAE J 1349 200 קו"ט / 268 כ"ס ב-1,900 סל"ד
ISO 14396 210 קו"ט / 282 כ"ס ב-1,900 סל"ד

מומנט מרבי

ISO 9249, SAE J 1349 988 ניוטון-אמ' ב-1,500 סל"ד
ISO 14396 1020 ניוטון-אמ' ב-1,500 סל"ד

מערכת הידראולית

משאבות ראשיות 2 משאבות בוכנה ציריות עם ספיקה משתנה ועם מערכת ויסות זרימת שמן מרבית

300 x 2 ל"ד/דק' ב-1,900 סל"ד

לחץ מעגל העבודה

זרוע ראשית / זרוע / כף 3.43 מ' - פסקל עד 3.73 מ' - פסקל עם הגברת הספק אוטומטית

מעגל צידוד 30.4 מ' - פסקל
מעגל נסיעה 34.3 מ' - פסקל

משאבת פיקוד משאבת גלגלי שיניים אחת זרימת שמן מרבית

28.5 ל"ד/דק' לחץ מעגל עבודה 3.9 מ' - פסקל

בוכנת זרוע ראשית

קדח 145 מ"מ
מהלך 1,495 מ"מ

בוכנת זרוע

קדח 170 מ"מ
מהלך 1,748 מ"מ

בוכנת כף

קדח 150 מ"מ
מהלך 1,210 מ"מ

צידוד

מנוע הצידוד מנוע בוכנת צירי, ספיקה קבועה מהירות צידוד מרבית 9.7 סל"ד
מומנט צידוד 112,000 ניוטון-אמ'

נתוני ביצועים CX370D

זרוע 3.25 מ'

אורך הזרוע הראשית	6450 מ"מ
רדיוס הכף	1680 מ"מ
פעולת מפרק הכף	173°
טווח גישה מרבי במצב GRP	10980 מ"מ
טווח גישה מרבי	11170 מ"מ
עומק חפירה מרבי	7340 מ"מ
גובה חפירה מרבי	10380 מ"מ
גובה שפיכה מרבי	7240 מ"מ
רדיוס צידוד מזערי	4510 מ"מ

כוח חפירה (ISO 6015)

זרוע 3.25 מ'

כוח חפירה של הזרוע המשנית	164.5 ק'-ניוטון
עם הגברת הספק אוטומטית	178.8 ק'-ניוטון
כוח החפירה של הכף	229.7 ק'-ניוטון
עם הגברת הספק אוטומטית	249.8 ק'-ניוטון

מסננים

מסנן יניקה 105 μm

מסנן קו חזרה 6 μm

מסנן קו פיקוד 8 μm

מערכת החשמל

מתח 24V

אלטרנטור 50 אמפ'

מתנע 24 וולט 5.0 קו"ט

מצבר 12x2 וולט 128 אמפ'-שע' / 5 שע'

מרכב תחתון

מנוע נסיעה מנוע בוכנת צירי ספיקה משתנה

נסיעה במהירות גבוהה (החלפת מהירות נסיעה אוטומטית) 5.5 קמ"ש

נסיעה במהירות נמוכה 3.3 קמ"ש

משיכה במוט הגרירה 273 ק'-ניוטון

מספר גלגלי התמך (בכל צד) 2

מספר גלגלי הזחל (בכל צד) 8

מספר נעלי הזחל (בכל צד) 48

סוג הנעל נעל תלת-זיזית

יכולת טיפוס בשיפוע 70% (35°)

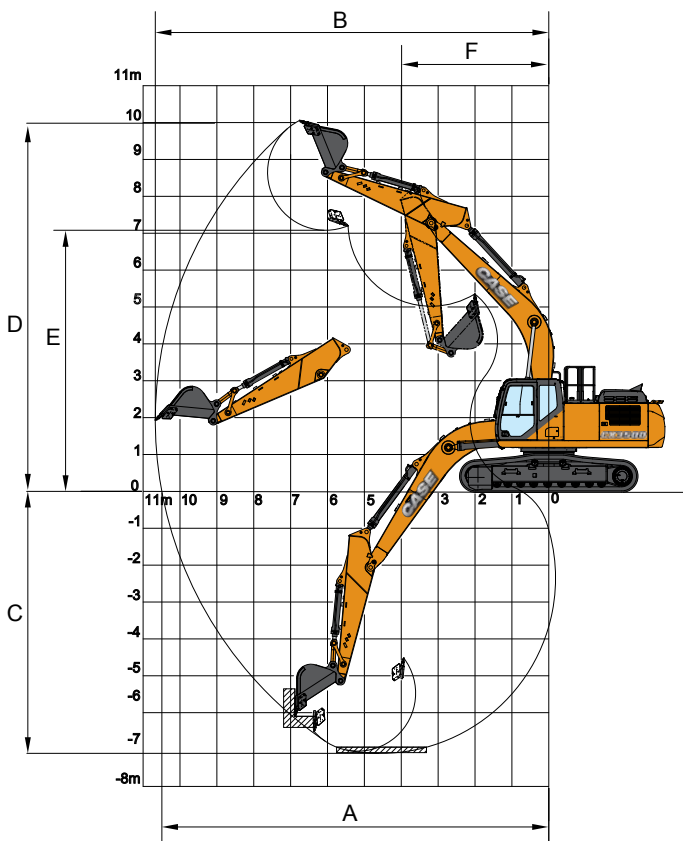
מעגל וקיבולות רכיבים

מיכל דלק 580 ל'

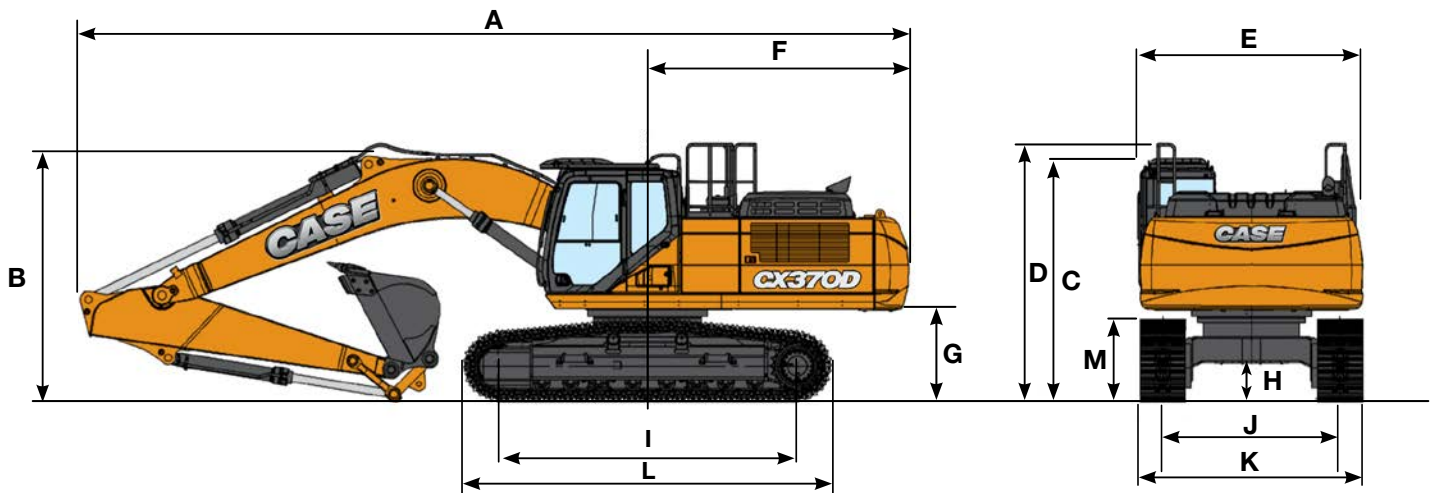
קיבולת שמן במערכת ההידראולית 350 ל'

מיכל שמן הידראולי 175 ל'

מיכל AdBlue 152 ל'



מידות כלליות



דגם CX370D	זרוע 3.25 מ'
אורך כולל (ללא כף / אבזר)	6010 מ"מ
A אורך כולל (עם כף / אבזר)	11170 מ"מ
B גובה כולל (עד ראש הזרוע הראשית)	3470 מ"מ
C גובה תא המפעיל	3260 מ"מ
D גובה כולל (עד ראש מעקה ההגנה)	3470 מ"מ
E רוחב כולל של המבנה העילי	3030 מ"מ
F צידוד (רדיוס הקצה האחורי)	3550 מ"מ
G גובה המרווח מתחת המבנה העילי	1210 מ"מ
H מרווח גחון מזערי	470 מ"מ
I בסיס הגלגל (ממרכז למרכז של הגלגלים)	4040 מ"מ
L אורך כולל של הזחל	4980 מ"מ
M גובה זחל	1090 מ"מ
J רוחק מרכזי הזחלים	2600 מ"מ
K רוחב כולל של המרכב התחתון (עם נעלי זחל 600 מ"מ)	3200 מ"מ

משקל ולחץ הקרקע

עם זרוע משנית 3.25 מ', כף 2 מ"ק, רוחב נעל זחל 600 מ"מ, מפעיל, נוזל קירור, מיכל דלק מלא ומגן עילי OPG רמה 2.

CX370D	משקל	לחץ הקרקע
	38.800 ק"ג	0.071 מ'-פסקל

משקולת נגדית 7,400 ק"ג

כושר ההרמה

טווח גישה

מ'	בטוח גישה מרבי	8.0 מ'	6.0 מ'	4.0 מ'	2.0 מ'	קדמי / צדיים

מרכב תחתון LC - זרוע משנית תקנית 3.25 מ', נעלי זחל 600 מ"מ, טווח גישה מקסימלי 9.49 מ'

7.37	6670*	6670*									8.0 מ'
8.62	6190	6270*	7070	8430*							6.0 מ'
9.29	5330	6320*	6800	9010*	10540	10940*	15840*	15840*			4.0 מ'
9.49	4990	6720*	6450	9770	9710	12890*	14610*	14610*			2.0 מ'
9.26	5050	7580*	6180	9480	9160	14010*	15540*	15540*			0 מ'
8.56	5600	8560	6100	9390	9000	13800*	16530	20280*	12520*	12520*	-2.0 מ'
7.27	7150	8930*			9180	11740*	16800*	16800*	23110*	23110*	-4.0 מ'

* העומסים הנזכרים לעיל (ק"ג) עומדים בדרישות תקני ISO ומתייחסים למחפרון המצויד ללא כף. ערכי כושר ההרמה המצוינים לא יחרגו משיעור של 87 אחוז מכושר ההרמה ההידראולי או 75 אחוז מעומס ההתהפכות הסטטי. כוכבית (*) מציינת שהערך מוגבל על ידי נתוני כושר ההרמה ההידראולי.



קרסומוטורס

ציוד מכני הנדסי

האורגים 34 חולון
טלפון: 03-7712097
פקס: 03-7712095
מייל: Carasso-ce@carasso.co.il
אתר: Carasso-ce.co.il

הערה: אבזרים תקינים ואופציונליים יכולים להשתנות בהתאם לזרישות ולתקנות המיוחדות של כל מדינה. האירוס יסלים לכלול אבזרים אופציונליים ולאו דווקא אבזרים תקינים - התייעץ עם מפיץ Case המקומי. נוסף לכך, חברת CNH Industrial שומרת את הזכות לשנות את מפרטי המכונה ללא כל התחייבות קודמת הנגזרת בשל כך והנוגעת לשינויים כאלה.

עומד בדרישות הנחיה 2006/42/EC

עלון זה מבוסס על נתונים שהתקבלו מן היצרן ונקבעו בבדיקות מעבדה על פי התקנים האירופיים המחייבים. נתונים אלה מבוססים, בין היתר, על היות הציוד והמנוע בתקינות מלאה. חלק מן הנתונים הוגו נתונים יחסיים, המיועדים אך ורק לצורכי השוואה לכלי צמ"ח אחרים. היצרן או היבואן שומרים לעצמם את הזכות לשנות, ללא הודעה מוקדמת, את המפרט הטכני, הציוד ותוספות האבזור. מפרט זה אינו מהווה מצג מחייב. התמונות הן להמחשה בלבד. 3.2017. טל"ח